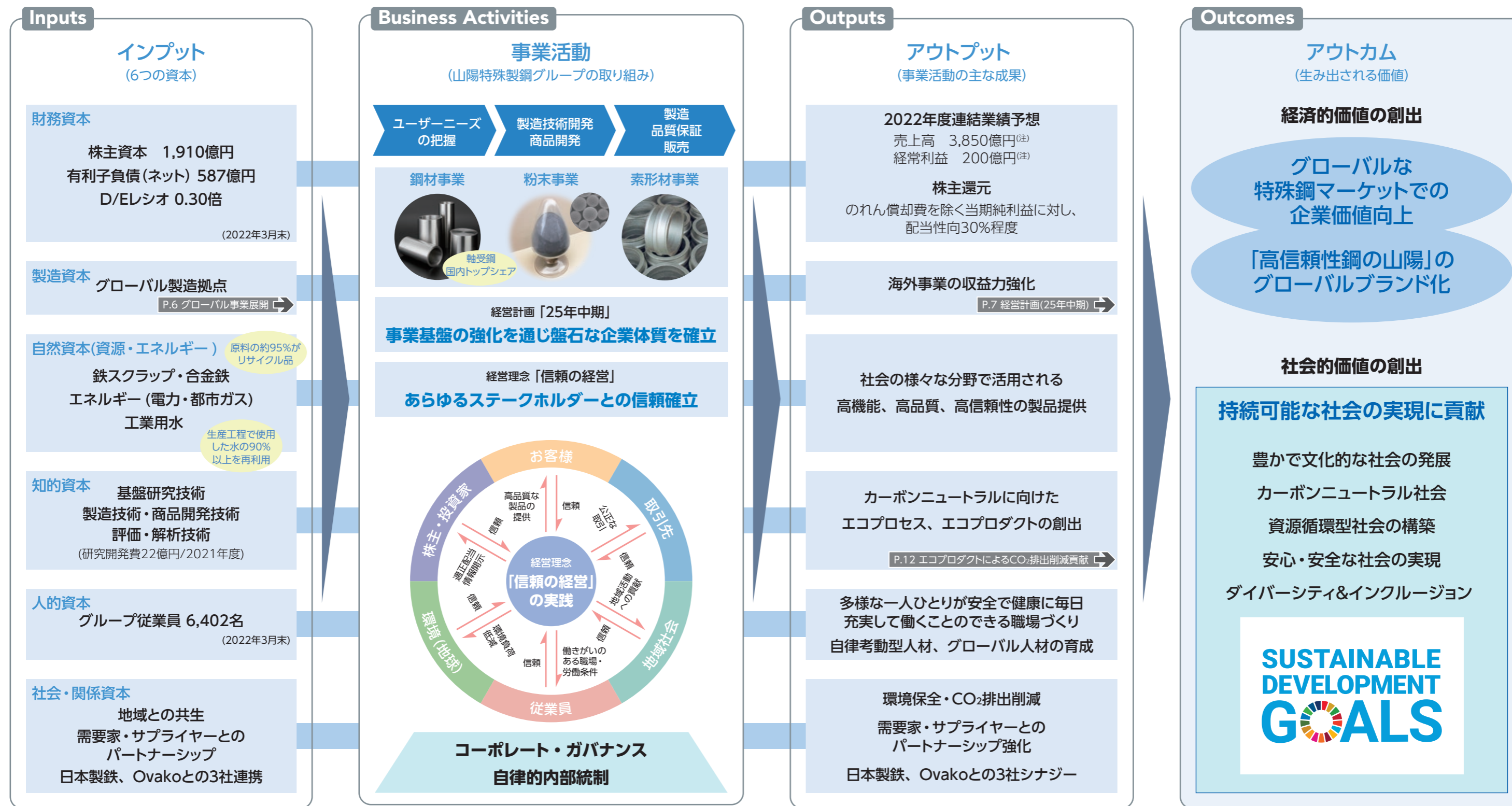


# 価値創造プロセス

山陽特殊製鋼グループは、1933年の創業以来、再生資源である鉄スクラップを原料とした特殊鋼製造で資源循環型社会の一翼を担うとともに、信頼性の高い高品質な特殊鋼製品を提供することで産業・経済の発展に貢献してまいりました。これからも、社会からの信頼、お客様からの信頼、人と人との信頼の確立を目指す経営理念「信頼の経営」の実践を通じて、グループの持続的成長を図り、持続可能な社会の実現に貢献してまいります。

(注) 2022年10月31日時点の公表業績予想



## 山陽特殊製鋼グループを取り巻く経営環境

人口減少や高齢化に伴う内需減

地産地消化、グローバルサプライチェーン見直し等の構造変化に伴う、直接・間接輸出減

中国・インドを中心としたグローバル需要は増加

将来的なEV化進展等も踏まえた内外特殊鋼メーカーによる競争激化

2050年カーボンニュートラルに向けた鉄スクラップを中心とした調達面での競争激化