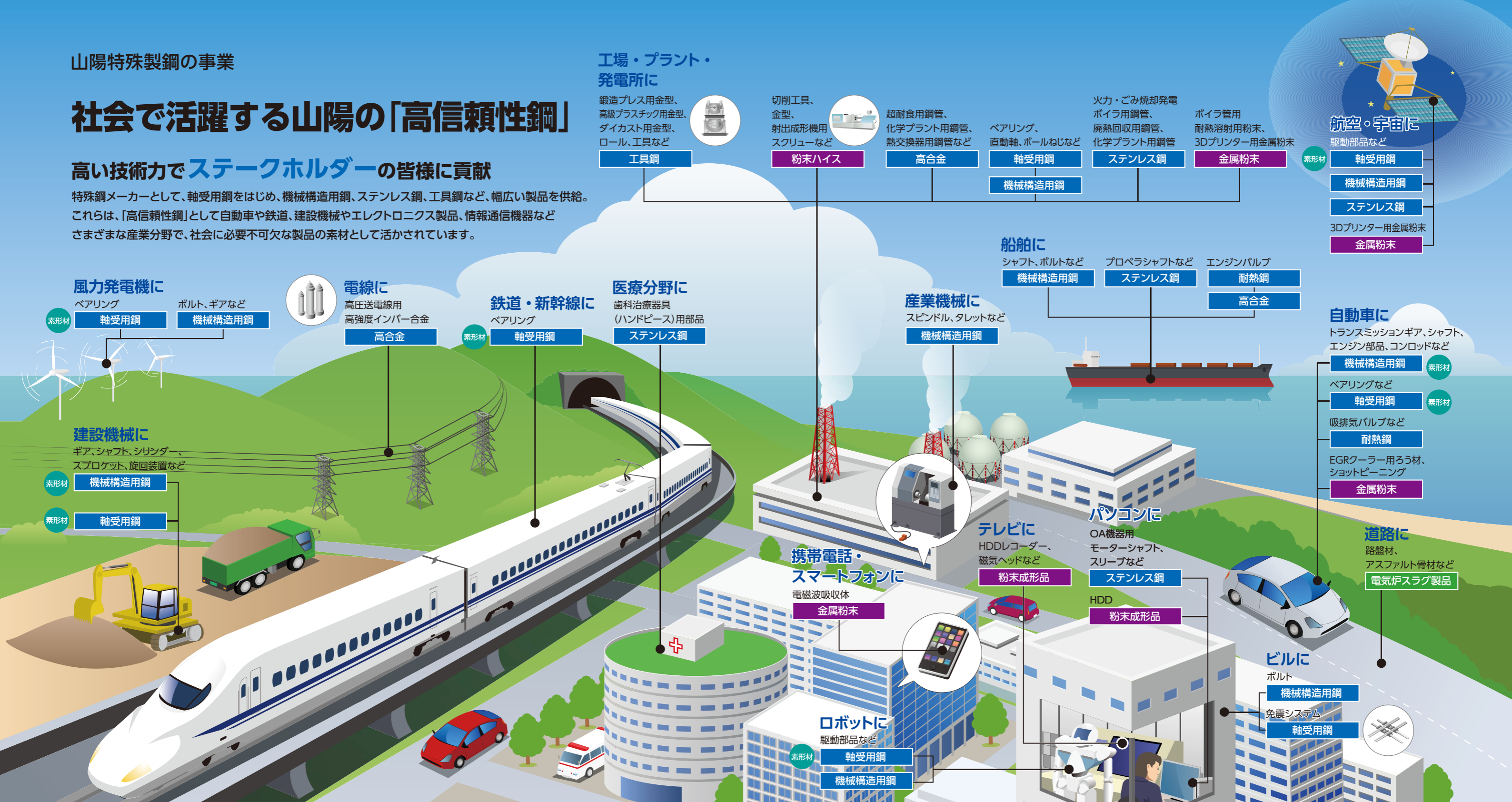


# 社会で活躍する山陽の「高信頼性鋼」

## 高い技術力でステークホルダーの皆様に貢献

特殊鋼メーカーとして、軸受用鋼をはじめ、機械構造用鋼、ステンレス鋼、工具鋼など、幅広い製品を供給。これらは、「高信頼性鋼」として自動車や鉄道、建設機械やエレクトロニクス製品、情報通信機器などさまざまな産業分野で、社会に必要不可欠な製品の素材として活かされています。



## 環境に優しい「電気炉製鋼法」

山陽特殊製鋼では、「電気炉製鋼法」による生産を行っています。使われる主な原料は、工場などから出る鉄スクラップ。できあがった製品は、再び自動車などの素材として使用されるため環境に優しく、資源循環型社会の構築に貢献しています。

鉄スクラップ



リサイクル



## 山陽特殊製鋼の製品群

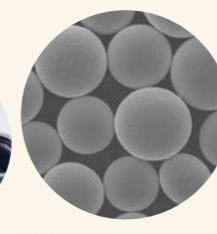
- 軸受用鋼
- 機械構造用鋼
- 工具鋼
- ステンレス鋼
- 耐熱鋼
- 高合金



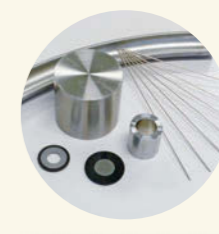
- 棒鋼
- 鋼管
- 線材
- 鍛延棒鋼



素形材



金属粉末



粉末成形品



電気炉スラグ製品