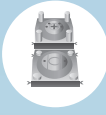


# 山陽特殊製鋼の事業

1933年の創業以来、山陽特殊製鋼は強度、硬さ、熱に対する耐性などの特性を鋼に持たせた特殊鋼を生産してきました。国内シェアNo.1の軸受鋼をはじめ、当社の製品は社会のさまざまな場面で使用されています。主原料に鉄スクラップを使用する、環境に優しい資源循環型の事業を展開しています。

## 工場・プラント・発電所に

鍛造プレス用金型、  
高級プラスチック用金型、  
ダイカスト用金型、  
ロール、工具など



工具鋼

射出成形機用  
スクリューなど



粉末ハイス

超耐食用管、  
海水淡水化用管、  
熱交換器用管など

高合金管

ベアリング、  
直動軸、ボールねじなど

軸受用鋼

火力・ごみ焼却  
発電ボイラ用鋼管、  
廃熱回収用鋼管

ステンレス鋼管

ボイラ管用  
耐熱溶射用粉末

金属粉末

## 電線に

高圧送電線用  
高強度インバー合金

高合金線



## 携帯電話に

電磁波吸収体

金属粉末

## 建設機械に

ギア、シャフト、シリンダー、  
スプロケット、旋回装置など

構造用鋼

軸受用鋼

## 自動車に

トランスミッションギア、シャフト、  
エンジン部品、クランクシャフト、コンロッドなど

構造用鋼

ベアリングなど

軸受用鋼

吸排気バルブなど

耐熱鋼

排気ガス熱交換器用ろ材

金属粉末

## 山陽特殊製鋼の製品群

軸受用鋼

構造用鋼

工具鋼

ステンレス鋼

耐熱鋼

超合金



棒鋼

鋼管

線材

鍛延棒鋼



素形材

鉄スクラップ



リサイクル



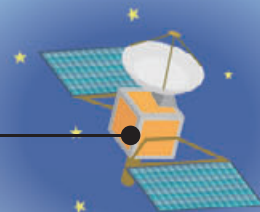
## 社会で活躍する「高信頼性鋼」

特殊鋼メーカーとして、軸受用鋼をはじめ、構造用鋼、ステンレス鋼、工具鋼、超合金など、幅広い製品を供給。これらは、「高信頼性鋼」として自動車や鉄道、建設機械やエレクトロニクス製品、情報通信機器などさまざまな産業分野で、社会に必要な製品の素材として活かされています。

### 宇宙探査機に

駆動部品など

- 軸受用鋼
- 構造用鋼



### 船舶に

シャフト、ボルトなど

- 構造用鋼



プロペラシャフトなど

- ステンレス鋼

エンジンバルブ

- 耐熱鋼

超合金

### 風力発電に

ベアリング

- 軸受用鋼

ボルト、ギアなど

- 構造用鋼

### テレビに

HDDレコーダー  
磁気ヘッドなど

- 金属粉末
- 粉末成形品

### 医療分野に

歯科治療器具  
(ハンドピース)用部品

- ステンレス鋼

### 鉄道・新幹線に

ベアリング

- 軸受用鋼

### パソコンに

OA機器用モーターシャフト、  
スリーブなど

- ステンレス鋼

### ロボットに

駆動部品など

- 軸受用鋼
- 構造用鋼

### ビルに

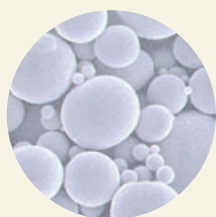
ボルト

- 構造用鋼
- 免震システム
- 軸受用鋼

### 道路に

路盤材、  
アスファルト骨材など

- 電気炉スラグ製品



金属粉末



粉末成形品



電気炉スラグ製品

## 環境に優しい「電気炉製鋼法」

山陽特殊製鋼では、「電気炉製鋼法」による生産を行っています。使われる主な原料は、廃車や工場などから出る鉄スクラップ。できあがった製品は、再び自動車などの素材として使用されるため環境に優しく、資源循環型社会の構築に貢献しています。